

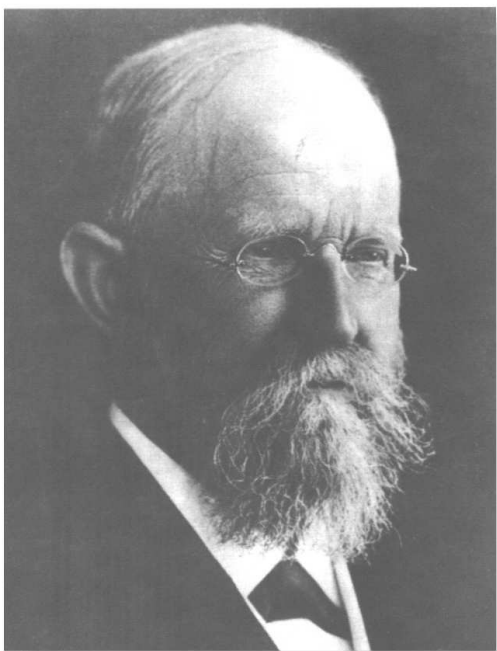
Der Helmert-Turm Potsdam und seine Bedeutung für die europäischen Triangulationen

Öffentlicher Vortrag von
Dr. Johannes Ihde
(BKG Frankfurt)

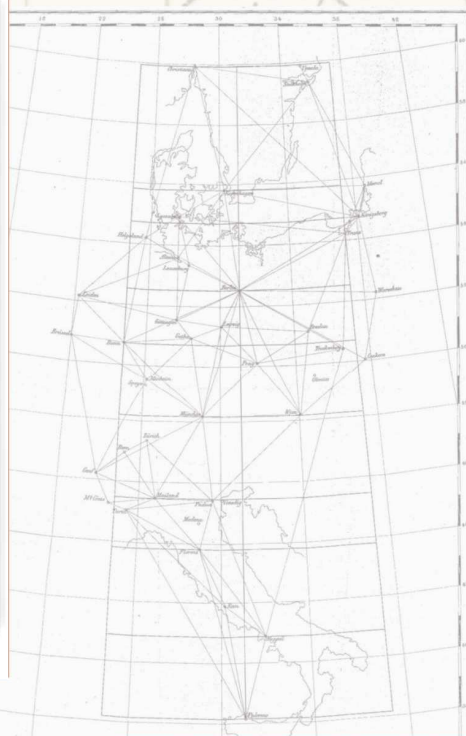
Donnerstag
23. Juni

Beginn um 20:00 Uhr im Sitzungsraum
des Geodätischen Observatoriums Wettzell

Eintritt 2,- Euro



Friedrich Robert Helmert (1843 - 1917)



Station Potsdam Helmert-Turm
Zentralpunkt der Deutschen Triangulation



Grundlinie bei Großenhain